

# Mountainbike Touren Bad Münster Eifel

## Über Witscheider Hof zum Eschweiler Tal



**schwer**

→ 34,3 km

821 hm

46% 44% 10%

## Über Witscheider Hof zum Eschweiler Tal

### Tourencharakter:

Schwere Tour mit langen steilen Anstiegen

### Tourenbeschreibung:

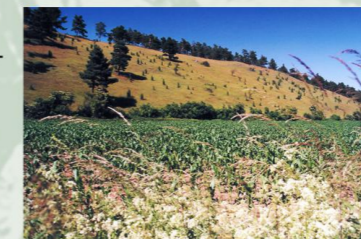
Vom Parkplatz fährt man durch den Schleidpark und biket über kurze Singletrails durch den Wald nach Rodert hoch. Von dort aus führen schöne Waldwege am Hang des Erfttals entlang bis ins Bodenbachtal. Hier wird die L165 überquert. Vorbei am Erft-Rückhaltebecken und Lingscheiderhof geht es jetzt immer weiter bergauf. Zwischen Bergrath und Witscheiderhof erreicht man den höchsten Punkt der Tour. Nun folgt eine rasante Asphaltabfahrt bis nach Kolvenbach, von wo Waldwege über den Steinbüchel und durch das wunderschöne Hornbachtal bis zur Römischen Tempelanlage bei Pesch führen. Ein idealer Ort um eine Rast einzulegen und sich auf die nachfolgenden Singletrail-Einlagen zu freuen. Nachdem der energiefressende Jakob-Kneip-Berg überwunden ist, führt der Weg über einen Berggrücken, der dem Biker einen herrlichen Blick auf die Kalkkuppen des Eschweiler Tals mit den geschützten Magerrasen und Wacholderbeständen gönnt. Hinter Gilsdorf verlässt man das kleine Bachtal und biegt links auf einen Wirtschaftsweg ab, unterquert vor Holzheim die L 165 und erklimmt den Stockert, auf dessen Gipfel das Radioteleskop weit sichtbar in den Himmel ragt. Nun zieht sich der Weg entlang des Golfplatzes - von hier hat man bei klarem Wetter eine fabelhafte Aussicht über die gesamte Voreifelandschaft mit Kölner Dom und Siebengebirge im Hintergrund - vorbei an Eschweiler ins Eschweiler Tal und über den Uhlenberg wieder zurück zum Ausgangspunkt.



Hornbachtal



Römischer Tempelbezirk



Wacholderbestände am Halsberg

### Highlights:

#### Römischer Tempelbezirk

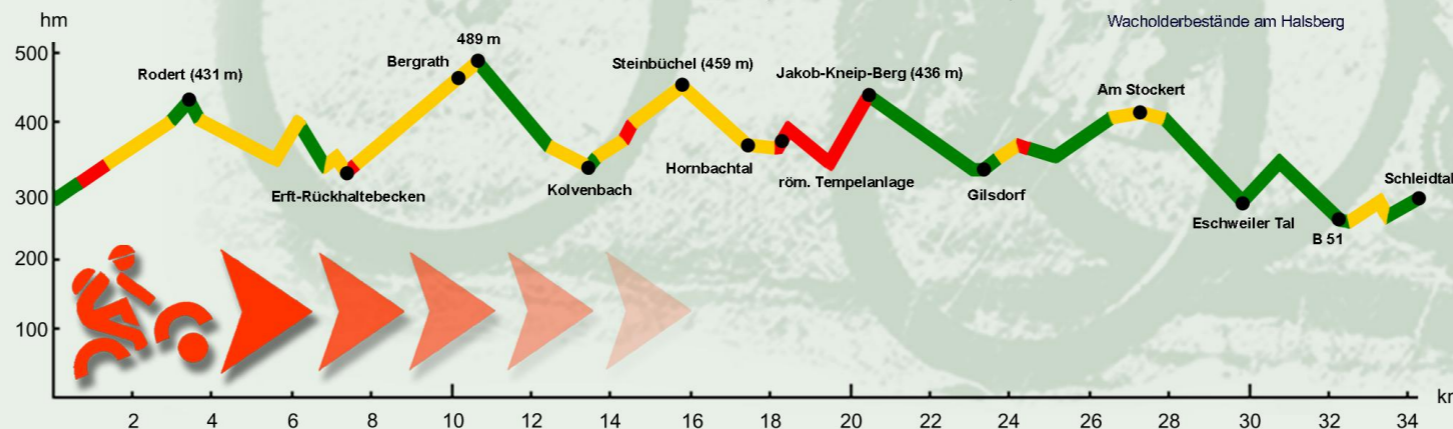
Die Tempelanlagen südwestlich von Nöthen wurden ab dem Jahr 50 n. Christus erbaut und stellen eines der bedeutendsten archäologischen Denkmäler der Nordeifel dar. Die Kultstätte, von einem Hain umgeben, diente der Verehrung mütterlicher Fruchtbarkeitsgöttinnen (Matronen).

#### Radioteleskop Stockert

1956 wurde das damals erste deutsche Radioteleskop vom Radioastronomischen Institut der Universität Bonn auf dem Gipfel des Stockert in Betrieb genommen. Seit einigen Jahren wird das Teleskop nicht mehr für wissenschaftliche Untersuchungen genutzt. Der Durchmesser des Parabolspiegels beträgt mit 23 m nur ca. ein Viertel der Größe des Radioteleskops in Effelsberg.

#### Golfplatz Bad Münster Eifel

Der topographisch anspruchsvolle Platz bei Eschweiler, erstreckt sich über eine herrliche Hügellandschaft mit Blick über Voreifel und Teile des Rheintals bis zum Bergischen Land (Golfclub: Tel. 02253/2714).



### Orientierungshilfen:

km	Start/Ziel: Parkplatz im Schleidtal
0,0	rechts die Straße runter, nach 270 m links durch den Schleidpark und dann über schmale Pfade nach Rodert hochfahren.
3,0	in Rodert rechts hoch, links in den Effelsberger Weg abbiegen und an Kreuzung rechts (V MTB 10: geradeaus) und dann den zweiten Weg links Richtung Wald runterfahren
5,6	Eicherscheid rechts liegen lassen und links zum Rothberg hoch
6,3	rechts auf Asphaltweg bergab
6,8	links auf Feldweg abbiegen und durchs Bodenbachtal (V MTB 1: rechts)
7,4	nach kurzem Singletrail die L 165 überqueren (V MTB 4: links auf Radweg) und über Staudamm nach Lingscheiderhof und Bergrath hochfahren
10,9	die B 51 überqueren (Vorsicht!) und nach 400 m in Witscheider Hof rechts abbiegen
13,4	durch Kolvenbach, K 36 queren und links in Feldweg einbiegen.
14,4	scharf rechts über einen knackigen Singletrailanstieg und dann links weiter auf durchwachsenen Waldwegen
16,1	links runter ins Hornbachtal (V MTB 10: geradeaus)
18,1	links Schlenker zum römischen Tempel oder alternativ Abkürzung geradeaus
19,4	Eschweiler Bach und Straße queren, und nach Uphill auf den Jakob-Kneip-Berg bis Gilsdorf ausrollen lassen
24,8	nach Feldstrecke rechts unter der Brücke L165 durch und zum Stockert hochbiken
27,9	rechts Abstecher zum Radioteleskop
28,7	hinter Golfplatz rechts bergab ins Eschweiler Tal, am Steinbruch vorbei (V MTB 1 u.10: links) den Bach queren und zum Uhlenberg hochfahren.
30,8	am Parkplatz links bergab, Bahnstrecke und B 51 queren und am Waldrand entlang zum Schleidtal zurück (V MTB 2)
34,2	Ziel

Verbindungen: 1;2;4;10